

O serviço **gratuito do Flexibus - mobilidade inclusiva**, pretende dar resposta ao acesso da população residente em zonas mais carenciadas de meios de transporte, a vários serviços de utilidade social e não só.

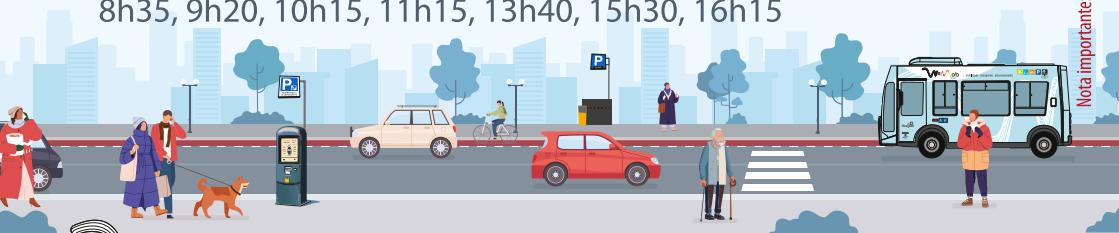


Assim, o atual **circuito Flexibus Pêra** tem vindo a permitir o acesso da população, entre outros locais, a:

- Funchalinho (Cruza com rota Flexibus Caparica)
- Pêra
- Faculdade de Ciências e Tecnologia
- Terminal Fluvial – Porto Brandão
- Metro Sul do Tejo ( Al Timor Lorosae)
- Piscina Municipal de Frois
- Biblioteca Maria Lamas
- Centro de Saúde Mt. de Caparica
- Hospital Garcia de Orta
- Estação de Comboio Pragal

### Horários (de segunda a sexta):

Partida de Porto Brandão 7h20, 8h15 (inicia no Funchalinho), 8h35, 9h20, 10h15, 11h15, 13h40, 15h30, 16h15



Nota importante: Visto que alguns dos nossos utentes, têm dificuldades de locomoção e o nosso serviço de Mobilidade Inclusiva poderão ser sentidas alterações nos horários apresentados.

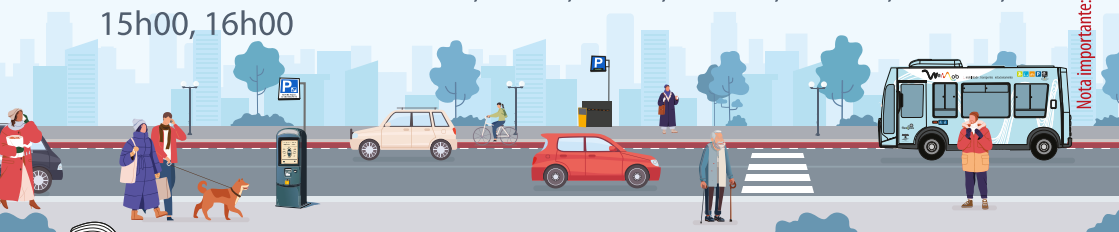
A WeMob, através do Serviço **gratuito do Flexibus - mobilidade inclusiva**, inaugurou um **novo circuito Flexibus Caparica**, com início no Lazarim, junto à Alma Sã, e término na Costa de Caparica (Centro de Saúde), permitindo o acesso das populações da Caparica e da Trafaria a diversos equipamentos e locais, nomeadamente:



- Instituto Alma Sã
- Funchalinho (Cruza com rota Flexibus Pêra)
- Pêra (rotunda APPACDM)
- Bombeiros da Trafaria
- Terminal Fluvial da Trafaria
- Trafaria (Centro)
- Rua Madame Faber
- 2º Torrão (Cruzmt. da Rua Largo da Associação com a Rua da Nato)
- Cova do Vapor
- Inatel
- Cemitério da Costa de Caparica
- Centro de Saúde da Costa de Caparica

**Horários de segunda a sexta - Período Escolar:**

Partida do Lazarim 7h30, 8h30, 9h30, 10h30, 11h30, 14h00, 15h00, 16h00



Nota importante: Visto que alguns dos nossos utentes, têm dificuldades de locomoção e o nosso serviço de Mobilidade Inclusiva poderão ser sentidas alterações nos horários apresentados.